

H **HORPRE**

maquinaria para hormigón

- | | | |
|--------------|---|---------------------------|
| Mezcladoras |  | Centrales de Hormigón |
| Misturadoras |  | Centrais de Bêtao |
| Mixers |  | Concentre Batching plants |
| Malaxeurs |  | Centrales de Béton |



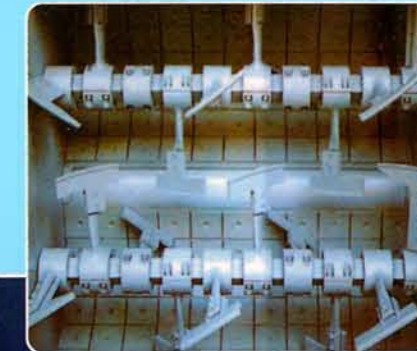
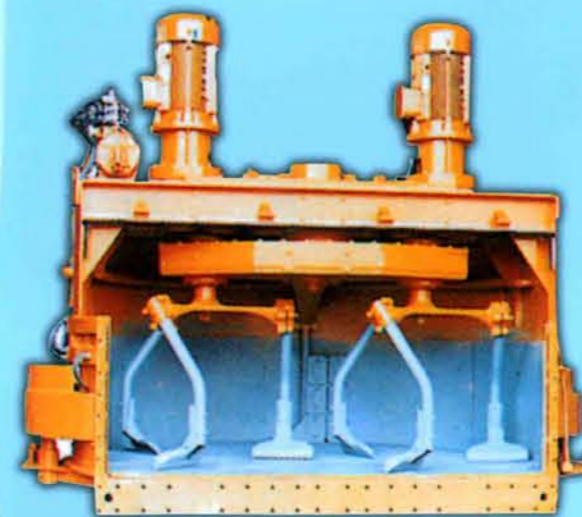
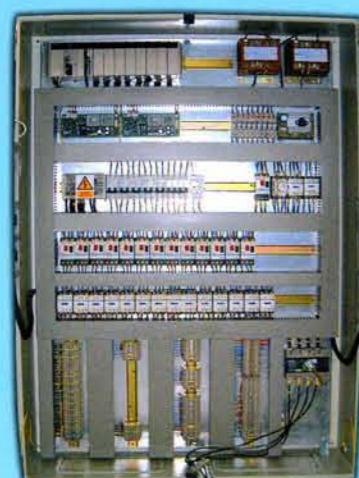








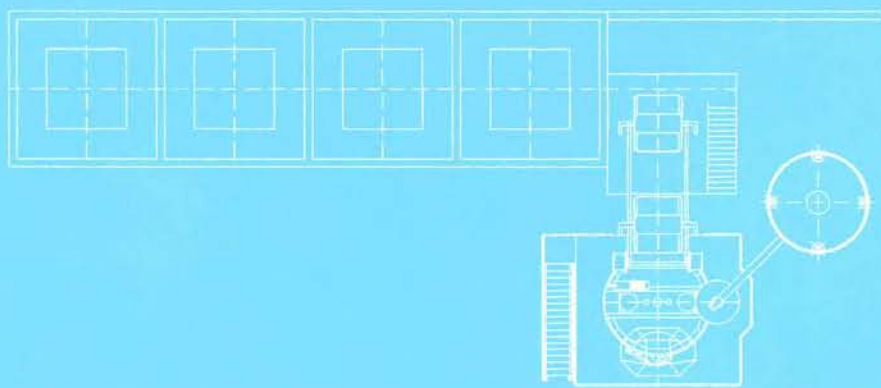
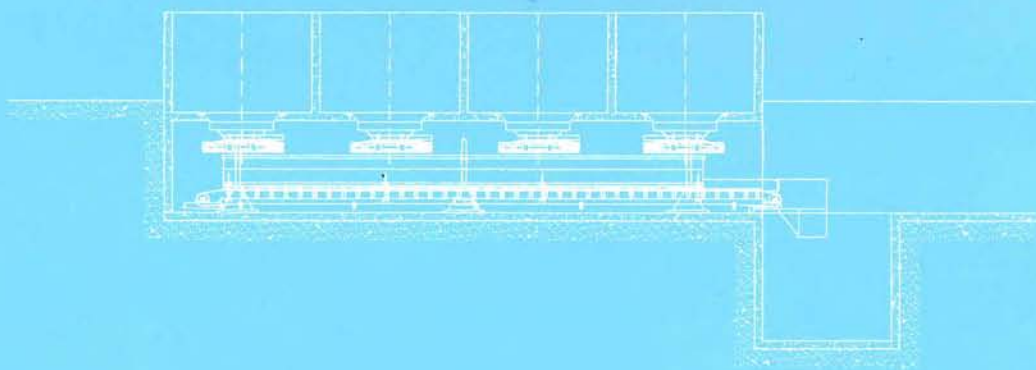
FORPRE



CARACTERÍSTICAS TÉCNICAS MEZCLADORAS PLANETARIAS

Características técnicas misturadoras planetárias / Planetary Mixer technical Features / Caractéristiques techniques malaxeurs planétaires

MODELO Modelo / Model / Modèle	MG-250	MG-375	MG-500	MG-750	MG-1000	MG-1500	MG-2000
CAPACIDAD DE CARGA (Litros) Capacidade de carga (Litros) Load capacity (Liters) Capacité de Charge (Litres)	375	560	750	1125	1500	2250	3000
RENDIMIENTO VIBRADO (Litros) Rendimento de Betão Vibrado (Litros) Net output Liters Rendement vibré (Litres)	250	375	500	750	1000	1500	2000
POTENCIA MOTOR MEZCLA (Skip) Rendimento do Motor do Skip Motor Mix power (Skip) Puissance du moteur Mélange (Skip)	10 cv/7,5 kw (2 cv/1,5 kw)	15 cv/11 kw (3 cv/2,2 kw)	25 cv/18,5 kw (5,5 cv/4 kw)	40 cv/30 kw (7,5 cv/5,5 kw)	60 cv/45 kw (10 cv/7,5 kw)	40+40 cv 30+30 kw (15 cv/11 kw)	60+60 cv (15+15 cv) 45+45 kw (11+11 kw)
POTENCIA MOTOR CENTRAL HIDRÁULICA Potência motor central hidráulica Central hydraulic motor power Puissance du moteur centrale hydraulique	2 cv	2 cv	2 cv	2 cv	2 cv	2 cv	2 cv
NÚMERO DE PLANETARIOS (r.p.m.) Número de planetarios (r.p.m.) Number of planetary (r.p.m.) Nombre de planétaires (r.p.m)	1 (35)	1 (39)	1 (41)	1 (42)	1 (36,5)	2 (30+30)	2 (26+26)
PRODUCCIÓN APROXIMADA (m³/hora) Produção aproximada (m³/hora) Estimated output (m³/hour) Production approximative (m³/heure)	10	15	20	30	40	50	65
PESO MEZCLADORA CON SKIP (Kg) Peso da misturadora com Skip (Kg) Mixer's and skip's weight (Kg) Poids malaxeur avec Skip (Kg)	1400	2000	2700	3700	4900	8400	12000
PESO MEZCLADORA SIN SKIP (Kg) Peso da misturadora sem Skip (Kg) Mixer's weight (Without skip) (Kg) Poids malaxeur sans Skip (Kg)	900	1400	2000	2700	3700	6300	8500



H HORPRE S.A.
Maquinaria para Hormigón

Avda. Mario Spretico, nº 78 - Apartado 66
Telf.: (0034) 968 67 03 64 / 67 03 88 - Fax: (0034) 968 67 19 96
30600 ARCHENA (Murcia-España)
horpre@horprearchena.com - www.horprearchena.com